



Verein zur Erhaltung der Wind- und Wassermühlen  
in Schleswig-Holstein und Hamburg e.V.

Presseinformation

Rendsburg/Hamburg, im Mai 2018

## 25. Deutscher Mühlentag am Pfingstmontag, 21. Mai 2018

Rendsburg/Hamburg – *„Für unseren bereits im Jahre 1960 aus beiden Bundesländern heraus gegründeten Verein gibt es eine wesentliche Erkenntnis: „Menschen mögen Mühlen“, betont Hans-Jakob Tiessen, langjähriger Vorsitzender des Mühlenvereins für Schleswig-Holstein und Hamburg. „Deshalb erwarten wir zum Deutschen Mühlentag am Pfingstmontag auch in diesem Jahr eine große Resonanz. Denn unsere Wind- und Wassermühlen sind nicht nur wichtige Zeugnisse der Technikgeschichte, sondern auch ein wirtschaftshistorisches Erbe erster Kategorie hier bei uns im Norden. Sie prägen unser Landschaftsbild sehr positiv und sind damit auch ein wichtiger Faktor für den Tourismus.“*

Am Pfingstmontag dürfen die Besucher in ganz Deutschland einen Blick „hinter die Kulissen“ werfen und sich in frühere Zeiten zurückversetzt fühlen. Durch diesen einmal im Jahr stattfindenden Mühlentag soll der Bevölkerung die Gelegenheit gegeben werden, die Bedeutung und die Geschichte der „ältesten Kraftmaschinen der Menschheit“ vor Augen geführt zu bekommen.

Die Technischen Kulturdenkmale warten, je nach Ausstattung und Möglichkeiten, mit den unterschiedlichsten Programmen auf. Im Mittelpunkt steht natürlich die Getreidevermahlung. Aber auch Brotbacken, Leinölpresen oder Wasserschöpfen finden das Interesse der Besucherinnen und Besucher. Ein buntes Rahmenprogramm mit Gottesdiensten, Musik und kulinarischen Köstlichkeiten und auch speziellen Angeboten für Kinder runden dieses Technikerlebnis ab. Der Eintritt ist bis auf wenige Ausnahmen (Museen) frei, und Spenden zur Erhaltung der Mühlen sind natürlich willkommen.

**Spezielle Mühlentouren mit dem Rad sowie im historischen Hamburger Schnellbus werden wie folgt angeboten:**

- Bereits zum dritten Mal bietet der **ADFC Rendsburg eine Radtour** anlässlich des Deutschen Mühlentages an. Die Ganztagestour startet um 09:00 Uhr an der Obereider (Übergang zum Schlossplatz) in Rendsburg und hat eine Länge von insgesamt ca. 65 km. Näheres dazu unter [www.adfc-rd.de](http://www.adfc-rd.de)
- Mit dem **historischen rosafarbenen Schnellbus, dem 34er**, geht es zum zweiten Mal auf **Mühlentour** in und um Hamburg. Los geht's vom Hamburger Rathausmarkt um 09:20 Uhr. Besucht mit jeweils 70 Minuten Aufenthalt werden Braaker Mühle, Wassermühle Glinde, Bergedorfer Mühle, Riepenburger Mühle und die Windmühle Johanna. Die Fahrt endet ca. 17.20 Uhr am Hamburger Rathausmarkt. Weitere Informationen unter [www.hov-bus.de](http://www.hov-bus.de). Anmeldung beim HOV erforderlich.

Zusätzliche Informationen über die zumeist von Ehrenamtlichen betriebenen, am Deutschen Mühlentag teilnehmenden 38 Wind- und 13 Wassermühlen in Schleswig-Holstein und Hamburg sowie deren Angebote finden Sie über die Internetseite DGM unter [www.deutsche-muehlen.de/deutscher-muehlentag](http://www.deutsche-muehlen.de/deutscher-muehlentag) oder entnehmen es dem beigefügten Verzeichnis (Datenbankauszug) für die teilnehmenden Mühlen in Schleswig-Holstein und Hamburg.

Eine Übersichtskarte aller am Deutschen Mühlentag 2018 teilnehmenden Mühlen ist unter [www.deutschermuehlentag.de](http://www.deutschermuehlentag.de) zu sehen. Durch Zoomen in dem gewünschten Kartenbereich und Anklicken der Mühlensymbole erhält man Kurzinformationen über die jeweilige Mühle.

Der Deutsche Mühlentag ist ein Aktions- und Thementag rund um das Mühlen- und Müllereiwesen in Deutschland. Bundesweit nehmen wieder über 1.100 Wind-, Wasser-, Motor-, Göpel- und Schiffmühlen am Mühlentag teil. Dies ist ein Verdienst der Deutschen Gesellschaft für Mühlenkunde und Mühlenerhaltung (DGM) e.V. von 1987, mit Sitz in Minden/Ostwestfalen.

Von dort kam 1994 die Idee zur Durchführung eines bundesweiten „Tags der offenen Tür“ für die technischen Kulturdenkmäler. Die DGM vereinigt insgesamt 14 Landes- und Regionalverbände, zu dem auch der „Verein zur Erhaltung der Wind- und Wassermühlen in Schleswig-Holstein und Hamburg“ als zweitältester Landesverband zählt.

Nähere Informationen über den Verein zur Erhaltung der Wind- und Wassermühlen in Schleswig-Holstein und Hamburg e.V. finden Sie unter [www.muehlen-im-norden.de](http://www.muehlen-im-norden.de).

Ihre Ansprechpartner zum Deutschen Mühlentag 2018

-Stv. Vorsitzender-

Carsten Schmidt

Mobil: 0170 34 17 734

E-Mail: [windmuehle.johanna@t-online.de](mailto:windmuehle.johanna@t-online.de)

E-Mail: [carsten.schmidt@bwvi.hamburg.de](mailto:carsten.schmidt@bwvi.hamburg.de)

oder

-Landesgeschäftsführer-

Horst-Dieter Kolisch

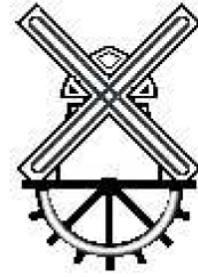
Mobil 0170 – 33 81 410

Fax. 04331 – 33 25 28

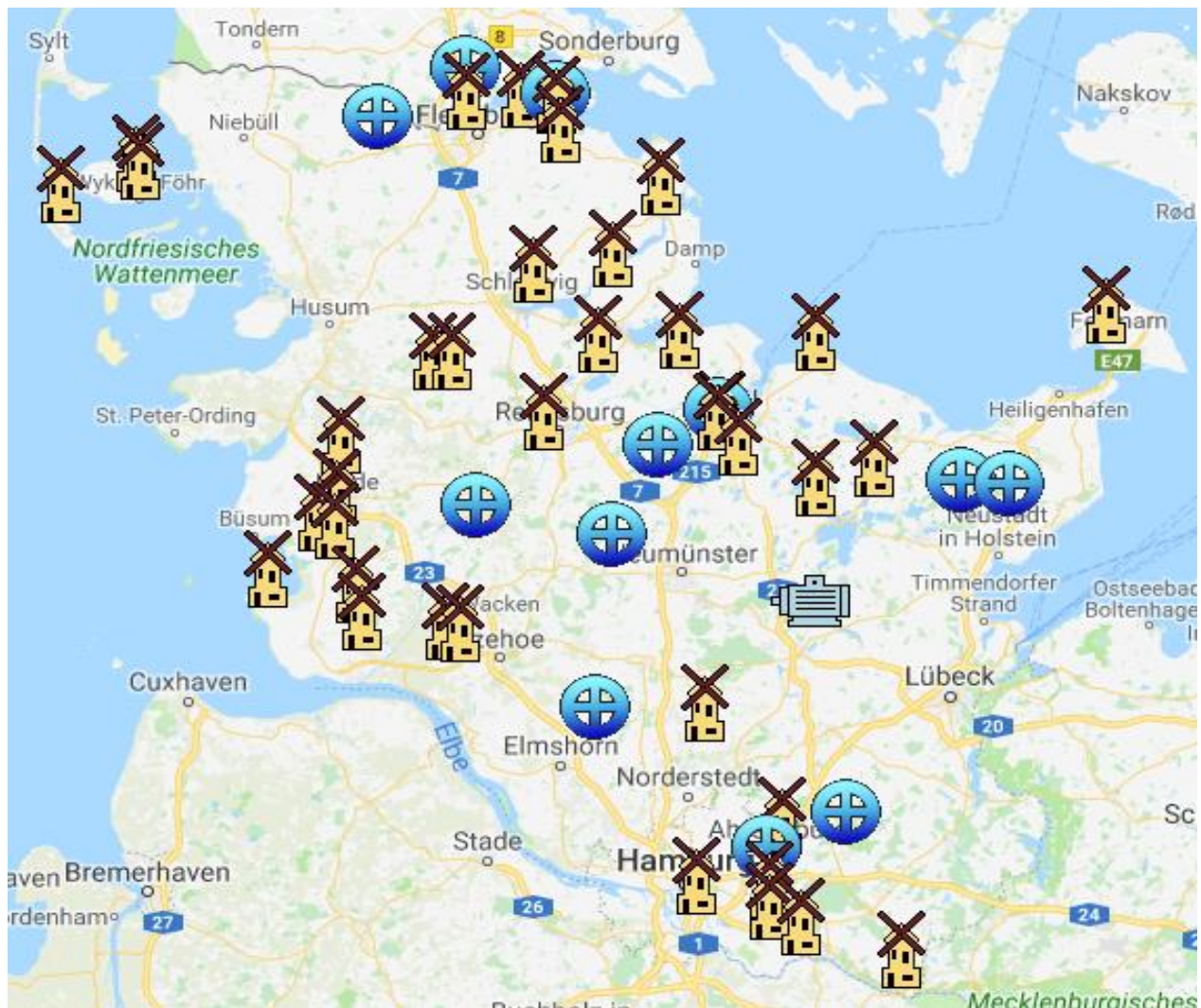
E-Mail [hdkolisch@gmail.com](mailto:hdkolisch@gmail.com)

[www.muehlen-im-norden.de](http://www.muehlen-im-norden.de)

# Deutscher Mühlentag



**Pfingstmontag 21.05.2018**

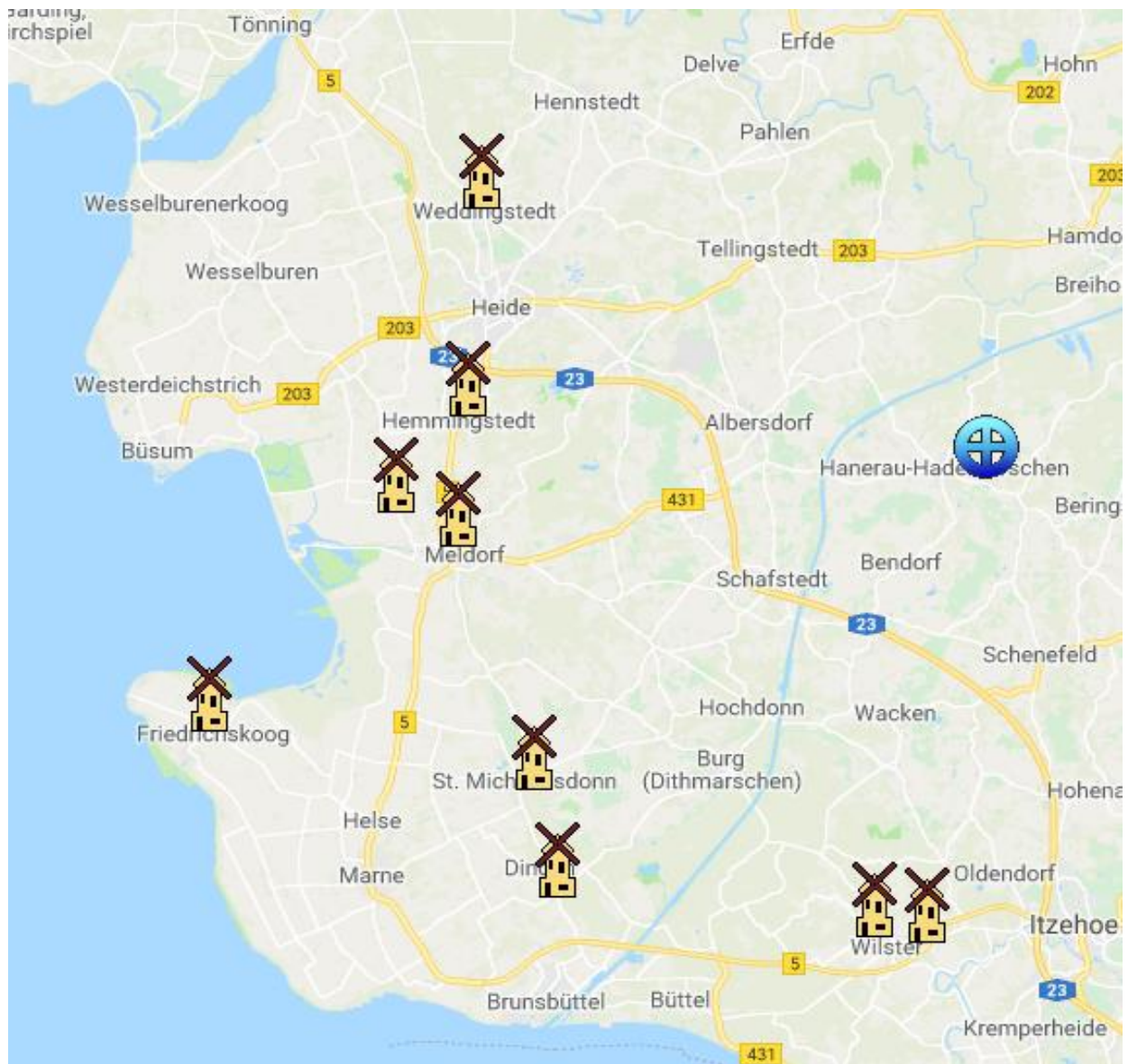


Übersicht der 51 am Mühlentag 2018 teilnehmenden Mühlen aus Schleswig-Holstein und Hamburg

Quelle: [http://milldatabase.org/searches?utf8=%E2%9C%93&mill\\_society%5B%5D=dgm+schleswig-holstein+und+hamburg&mill\\_day%5B%5D=deutscher+m%C3%BChlentag+05.06.2017&symbols=simple&key\\_254=](http://milldatabase.org/searches?utf8=%E2%9C%93&mill_society%5B%5D=dgm+schleswig-holstein+und+hamburg&mill_day%5B%5D=deutscher+m%C3%BChlentag+05.06.2017&symbols=simple&key_254=)

Stand: re02 vom 30.4.2018

## Dithmarschen + Steinburg



### **4 Windmühle Gott Mit Uns**

**Standort:** Süderstr. 27, 25715 Eddelak

**Koordinaten:** 53.94335924 9.140766695

**Kontakt:** Hauke Haalck, hauke.haalck@web.de

**Aktivitäten Mühlentag:** Vorführungen der Mühle, Fahrradtour des Wandervereins Eddelak, Bewirtung

### **5 Windmühle Vergissmeinnicht**

**Standort:** Koogstraße, 25718 Friedrichskoog

**Koordinaten:** 54.01445 8.894293

**Kontakt:** Manfred Jung, hochzeitsmuehle@online.de

**Aktivitäten Mühlentag:** 10.00 Uhr Gottesdienst, Besichtigung von außen

### **10 Windmühle Fortuna, Nordermühle**

**Standort:** Messner Str., 25704 Meldorf

**Koordinaten:** 54.09359001 9.069993521

**Kontakt:** Anna v. Bassewitz-Pape, pape\_family@yahoo.de

**Aktivitäten Mühlentag:** Mühlenbesichtigung mit Führung von 11.00 – 16.00 Uhr, bei Wind dreht die Mühle

### **12 Windmühle Edda**

**Standort:** Hopen, 25643 St. Michaelisdonn

**Koordinaten:** 53.989483 9.123652

**Kontakt:** Holger Jürgens, holgerjuergens@web.de

**Aktivitäten Mühlentag:** Mühlengottesdienst 10.00 Uhr, Mühlenbesichtigung, Buntes Rahmenprogramm mit Imbiss, Kaffee und Kuchen, Traktorschau

## **14 Windmühle Aurora**

**Standort:** An der B 5 Nr.9, 25795 Weddingstedt

**Koordinaten:** 54.23701429 9.086712466

**Kontakt:** Horst Peters, hochzeitsmuehle-weddingstedt@t-online.de

**Aktivitäten Mühltage:** 10.00 Uhr Gottesdienst, 11.00 - 17.00 Uhr Besichtigung der Mühle bei Wind in Betrieb und der Mühlenmodelle von Ernst Glihsman - musikalische Unterhaltung: 11.00 Uhr Musikzug Weddingstedt, 13.00 Uhr Jagdhornbläser, 14.00 Uhr Gesang vom Singkreis/ Liedertafel, 15.00 Uhr Trachtentanzgruppe Büsumer Reetdänzer. - Für die jungen Besucher den ganzen Tag Hüpfburg, Kinderschminken, Dosenwerfen- - Bewirtung mit warmem Essen durch das Rote Kreuz Ortsgruppe Weddingstedt, Kaffee und Kuchen durch den Landfrauenverein Weddingstedt

## **20 Windmühle Juliane**

**Standort:** Süder-Kirchweg 2a, 25704 Nordermeldorf - Thalingburen

**Koordinaten:** 54.10820569 9.027031354

**Kontakt:** Ralf Uhlenberg, bruni.fietzek@web.de

**Aktivitäten Mühltage:** 10.00 – 17.00 Uhr Rund um und in der Mühle gibt es ein buntes Programm: Film & Foto Ausstellung der Sanierungsarbeiten, Dreschvorführung der Dreschgemeinschaft Schwesig-Olderup, Hennings Mäusefallen Ausstellung, Feines aus Eisen von Dieter und sien Fruu. Für Kinder wird die Lok "Emma" dabei sein und Rundfahrten anbieten. Oldtimer Fahrzeuge, Livemusik, Feuerwehrmusikzug Nordermeldorf. Für das leibliche Wohl wird gesorgt: Leckeres vom Grill, Kaffee und Kuchen sowie Getränke.

## **117 Kokerwindmühle Honigfleth**

**Standort:** Honigfleth 1, 25554 Stördorf (Nähe B5)

**Koordinaten:** 53.923651 9.401976

**Kontakt:** Helmut Sievers, helmutsievers@web.de

**Aktivitäten Mühltage:** Vorführungen und Infos, buntes Rahmenprogramm, für Essen und Trinken ist gesorgt

## **119 Windmühle Aurora Rumfleth**

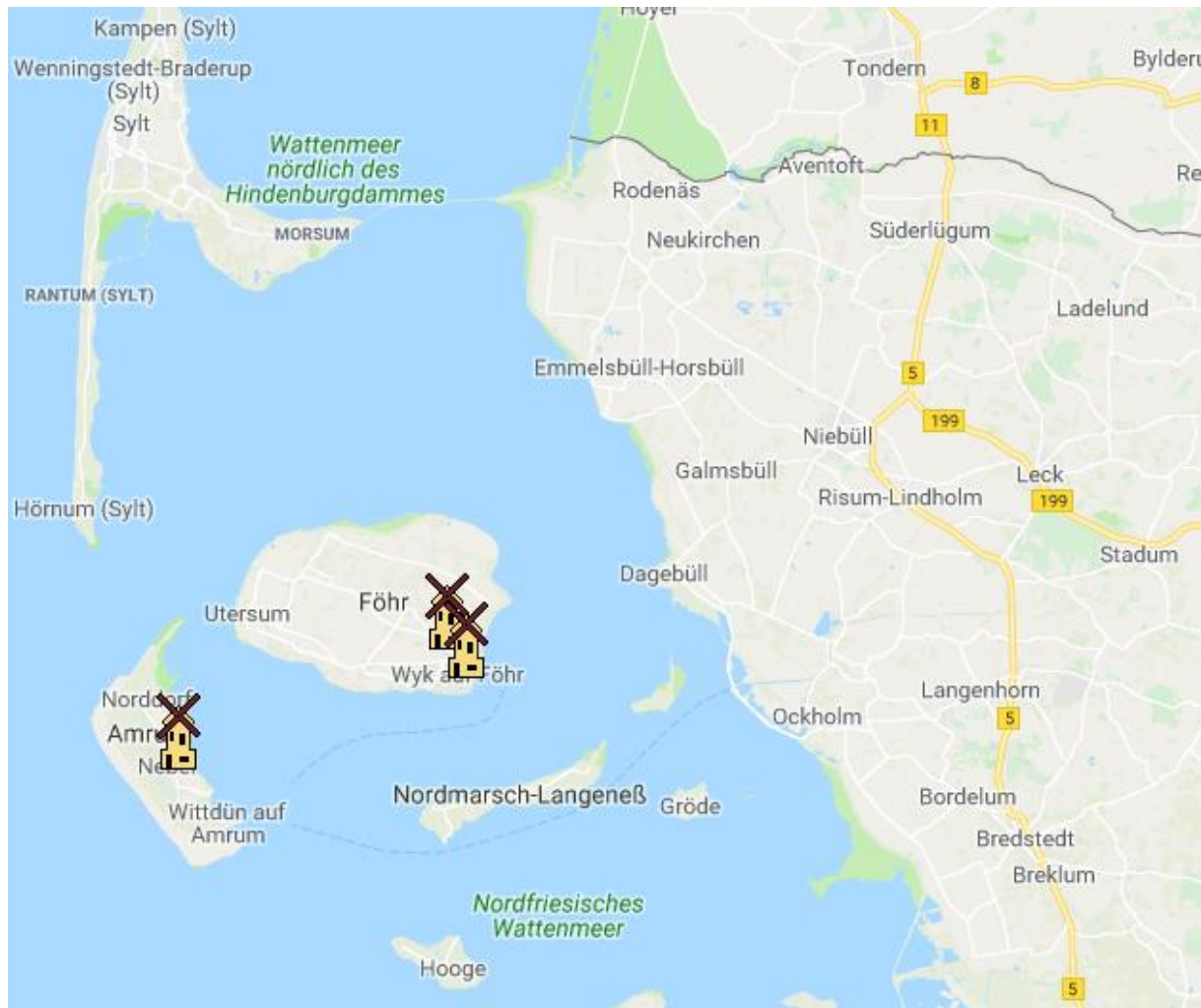
**Standort:** Rumflether Str. 42, 25554 Wilster

**Koordinaten:** 53.92662666 9.363757861

**Kontakt:** Anna Martens, sachse.christina@t-online.de

**Aktivitäten Mühltage:** 10.00 bis 17.00 Uhr Besichtigung der Mühle, Alt-Traktoren, Modellschiffe auf der Wilsterau, Bewirtung: Kaffee und Kuchen, Leierkastenmusik, Kutschfahrten zwischen der Rumflether Mühle und der Schöpfungsmühle Honigfleth

## Nordfriesland



### **36 Windmühle Amrum**

**Standort:** Maalenstegalk/Waasterstigh, 25946 Nebel auf Amrum

**Koordinaten:** 54.64866634 8.35447756

**Kontakt:** Volker Langfeld, info@amrumer-windmuehle.com

**Aktivitäten Mühlentag:** 10.00 Uhr Familiengottesdienst, ab 11.00 Uhr Mühlenführungen, Präsentation der Windmühle mit Bilderausstellung, Trachtengruppe mit Tänzen aus alter Zeit, Spiel und Spaß für Kinder, Essen und Trinken: Kaffee + Kuchen, Wurst + Salate

### **41 Windmühle Föhr-Wrixum**

**Standort:** Hargesweg 54, 25938 Wrixum auf Föhr

**Koordinaten:** 54.69879465 8.549301772

**Kontakt:** Gemeinde Wrixum, info@wrixum.de

**Aktivitäten Mühlentag:** 11.00 bis 16.00 Uhr Mühlenführungen. Handwerk und anderes wird auf dem Außengelände angeboten werden. Der Oldtimerclub zeigt Fahrzeuge. Für das leibliche Wohl wird gesorgt.

### **43 Pfahlwindmühle Wyk**

**Standort:** Dr.-Carl-Haeberlin-Friesen-Museum, Rebbelstieg 34, 25938 Wyk auf Föhr

**Koordinaten:** 54.68681111 8.562725

**Kontakt:** Jutta Kollbaum-Weber, info@friesen-museum.de

**Aktivitäten Mühlentag:** Windmühle geöffnet für Besichtigung

## Flensburg + Schleswig



### **23 Windmühle Bergmühle**

**Standort:** An der Bergmühle 7, 21039 Flensburg

**Koordinaten:** 54.80166288 9.419436521

**Kontakt:** Frau Schuhmacher, fraukschumacher@online.de

info@bergmühle-flensburg.com

**Aktivitäten Mühlentag:** Um 10.00 Uhr findet ein Gottesdienst der St. Petri Kirche statt, dann Kaffee, Kuchen, Musik und anschließend wird gegrillt.

### **89 Windmühle Nicola**

**Standort:** Auf der Freiheit 1, 24881 Schleswig

**Koordinaten:** 54.518504 9.595784

**Kontakt:** Arnd Jansohn, kontakt@muehle-nicola.de

**Aktivitäten Mühlentag:** Besichtigung der Mühle, Kaffee und Kuchen, Verkauf von Vollkornmehl und Mühlenbrot

### **93 Windmühle Amanda**

**Standort:** Schleswiger Str. 1, 24376 Kappeln

**Koordinaten:** 54.6609201 9.92606536

**Kontakt:** Ostseefjord Schlei GmbH, kappeln@ostseefjordschlei.de

**Aktivitäten Mühlentag:** 10.00 bis 17.00 Uhr mit Rahmenprogramm: Um 11.00 Uhr und 14.00 Uhr wird bei einem Bildervortrag über die historischen Hintergründe der Mühle Amanda berichtet. Außerdem kann das angrenzende Sägewerk besichtigt werden. Dazu werden wir den kleinen Besuchern mit Mühlenbasteln, einem Mühlenquiz und der XXL-Version des Spiels „Mühle“ eine Freude bereiten. - Die Gäste dürfen die Mühlen auch jederzeit gerne auf eigene Faust besichtigen.

### **95 Windmühle Gisela**

**Standort:** Reppel-Mühle, 24861 Bergenhusen-Meggerdorf

**Koordinaten:** 54.37331556 9.380210128

**Kontakt:** Gisela Wildner, reppelmuehle@gmx.de

**Aktivitäten Mühlentag:**

**Pfingstsonntag:** 10.00 Uhr Gottesdienst an der Mühle

Pfingstmontag am Mühlentag: Besichtigung von außen, Erklärungen und Gespräche über Standort und Bedeutung

## 96 Windmühle Margaretha

**Standort:** Möhlenbarg 4, 24861 Bergenhusen

**Koordinaten:** 54.37256712 9.328890227

**Kontakt:** Clemens Keuer, clemens.keuer@muehle-bergenhusen.de

**Aktivitäten Mühltage:** Mühle läuft bei Wind, Besichtigung, Führungen, Kaffee und Kuchen

## 97 Windmühle Hoffnung

**Standort:** 24960 Munkbrarup

**Koordinaten:** 54.80408912 9.560594358

**Kontakt:** Christel Pagel, info@muehle-hoffnung.de

**Aktivitäten Mühltage:** 150 Jahre Mühle Munkbrarup - 10.00 Uhr Mühlengottesdienst op Platt und dann bis 17.00 Uhr Aktivitäten. Mitmach-Aktionen für Groß und Klein mit Einblick in die schon immer spannende und anstrengende Arbeit des Müllers - den ganzen Tag. Wie wiegt man auf einer Sackwaage? Wieviel wiegen alte Segel, sind die neuen leichter oder schwerer? Was sind Graupen und wie stellt man sie her? Wer kann eine vorgegebene Länge Holz exakt absägen? Musik ist auch dabei, für das leibliche Wohl wird bestens gesorgt. Informationen unter [www.muehle-munkbrarup.de](http://www.muehle-munkbrarup.de) und [www.facebook.com/MuehleHoffnung](http://www.facebook.com/MuehleHoffnung)

## 99 Windmühle Renata

**Standort:** 24966 Sörup - Schwensby

**Koordinaten:** 54.7476508 9.663928355

**Kontakt:** Heiko Rosin, ingenieurbuero@rosin-callsen.de

**Aktivitäten Mühltage:** Begrüßung vor der Mühle mit Drehorgelmusik, Führungen und Erläuterungen zu Mühle, Mühleneinrichtung und zum Betrieb, Mahlvorführungen, Verkauf von frischem Mühlenbrot, Vollkornschrot und Tierfutter, Bewirtung, nachmittags ab ca. 15.00 Uhr PULASKI & LAKE - Blues mit einem Schuss Jazz und Country

## 101 Windmühle Fortuna

**Standort:** 24977 Langballig - Unewatt

**Koordinaten:** 54.793173 9.655826

**Kontakt:** Hansgeorg Henningsen, info@museum-unewatt.de

**Aktivitäten Mühltage:** Museumsbetrieb, Darstellung des Mahlvorganges, Mühle läuft bei Wind, Führungen in der Mühle

## 104 Wassermühle Schafflund

**Standort:** 24980 Schafflund

**Koordinaten:** 54.759024 9.188502

**Kontakt:** Silke Jürgensen, Tel. 04639 781928

Uwe Martens, uwema1@t-online.de

**Aktivitäten Mühltage:** 10.00 bis 17.00 Uhr, Besichtigung und Informationen über Mühlenhistorie und Stromerzeugung. Bewirtung und Ausschank u.a. Schafflunder Mühlensekt

## 106 Wassermühle Buttermühle

**Standort:** 24977 Langballig - Unewatt

**Koordinaten:** 54.795823 9.655093

**Kontakt:** Hansgeorg Henningsen, info@museum-unewatt.de

**Aktivitäten Mühltage:** Wasserrad, Butterfass und Backofen werden im Betrieb sein, Vorführungen Buttern und Backen, Verkauf von Butter, Buttermilch, Brot und Plattenkuchen

## 109 Wassermühle Kupfermühle

**Standort:** Messinghof 3, 24955 Harrislee

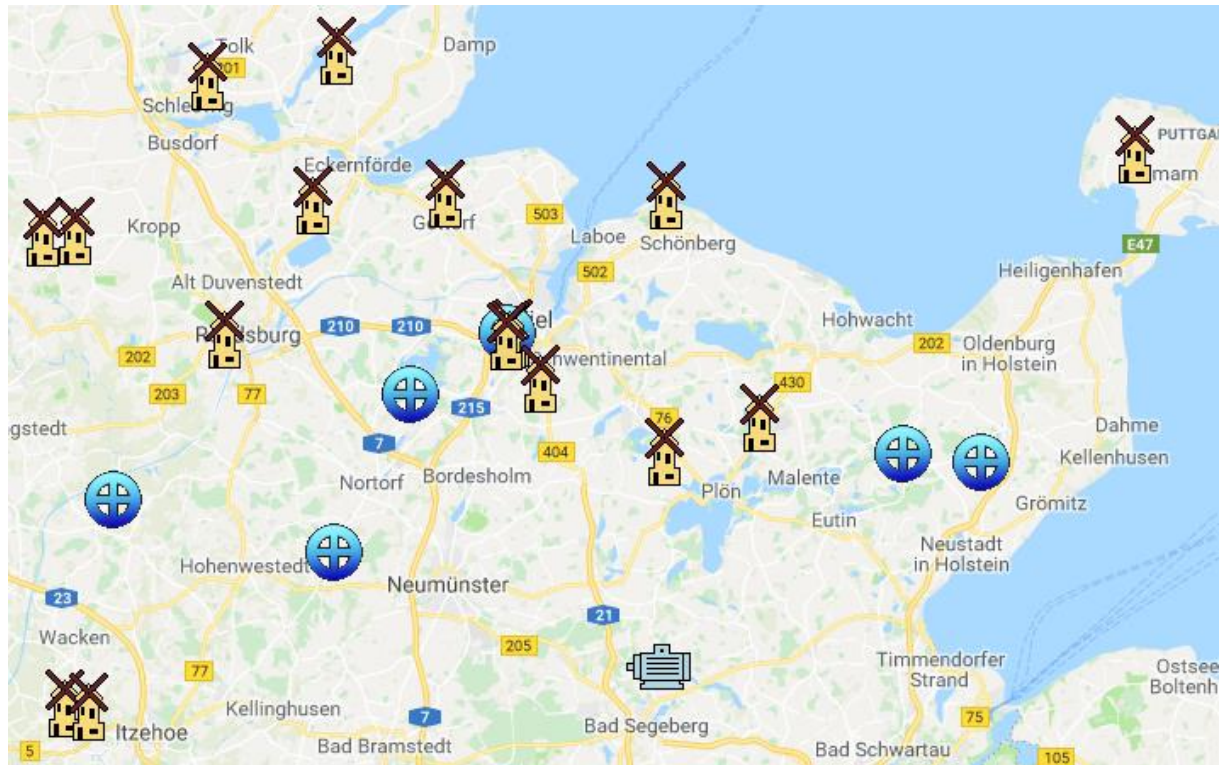
**Koordinaten:** 54.837842 9.415755

**Kontakt:** Susanne Rudloff, museum@kabelmail.de

**Aktivitäten Mühltage:** geöffnet von 11.00 bis 17.00 Uhr, **Eintritt frei**, Kurzführungen den ganzen Tag über, Vorführung des Hammerwerkes, der denkmalgeschützten Dampfmaschine sowie von verschiedenen Turbinen-, Wasserrad- und Dampfmaschinenmodellen. Schauschmieden an der Eisenesse. Essen und Trinken durch die Freiwillige Feuerwehr Kupfermühle



## Ostholstein; Plön, Rendsburg-Eckernförde, Segeberg



### **57 Windmühle Jachen Flück**

**Standort:** Mühlenweg 45, 23769 Lemkenhafen auf Fehmarn

**Koordinaten:** 54.4496696 11.09559501

**Kontakt:** Klaus R. Klahn, uwe.erich@gmx.de

**Aktivitäten Mühltage:** Museumsbetrieb

### **59 Wassermühle Hasselburg**

**Standort:** Zur Hasselburger Mühle 1, 23730 Altenkrempe

**Koordinaten:** 54.15517222 10.84581667

**Kontakt:** Detlef Söhl, detlef.soehl@freenet.de

**Aktivitäten Mühltage:** Darstellung des Mahlvorganges (mit Wasserrad), Ausstellung alter Mahlsteine, Ausstellung von Oldtimertraktoren, Bewirtung

### **61 Wassermühle Kasseedorf**

**Standort:** Eutiner Str. 2, 23717 Kasseedorf

**Koordinaten:** 54.162899 10.720898

**Kontakt:** Peter Bahr, peter@drsunplugged.de

**Aktivitäten Mühltage:** Mühle geöffnet für Besichtigung

### **64 Windmühle Sventana**

**Standort:** Langenrader Mühle 4, 24326 Ascheberg

**Koordinaten:** 54.164515 10.33428505

**Kontakt:** Uwe Karstens, muehluwe@t-online.de

**Aktivitäten Mühltage:** Vorführungen, Darstellung des Mahlvorganges, Brot- und Mehlverkauf, Bücherflohmarkt, Bewirtung 11.00 bis 17.00 Uhr

### **65 Windmühle Wagria**

**Standort:** Mühlenberg, 24329 Grebin

**Koordinaten:** 54.19638424 10.48866356

**Kontakt:** Tina Benz; tina.benz@benzart.de

**Aktivitäten Mühltage:** Öffnung der Mühle von 11.00 bis 18.00 Uhr, Cafe/Bistro geöffnet, Führungen in und um die Mühle herum, incl. Weinberg

### **67 Windmühle Klein Barkau**

**Standort:** Rähkrug, 24245 Klein Barkau

**Koordinaten:** 54.23398109 10.1333014

**Kontakt:** Dr. Ilse Schultz, ilse-schultz@web.de

**Aktivitäten Mühltage:** Führungen, Kaffee und Kuchen

## 68 Windmühle Krokau

**Standort:** Schönberger-Str., 24217 Krokau

**Koordinaten:** 54.40684 10.337064

**Kontakt:** Hans-Herbert Buchholz, info@probsteier-muehlenverein.de

**Aktivitäten Mühltage:** 11.00 Uhr Gottesdienst an der Mühle, ab 12.00 Uhr Darstellung des Mahlvorganges, Bewirtung und Brotverkauf

## 78 Windmühle Gettorf

**Standort:** Mühlenplatz, 24214 Gettorf

**Koordinaten:** 54.409184 9.978555

**Kontakt:** Wolfgang Schlenitz, wv-gettorf@gmx.de

**Aktivitäten Mühltage:** Öffnung der Mühle und des Heimatmuseums von 11.00 Uhr bis 17.00 Uhr

## 79 Windmühle Auguste

**Standort:** Mühlenstr. 1, 24361 Groß Wittensee (Hüttener Berge)

**Koordinaten:** 54.40224514 9.765265974

**Kontakt:** Hans Lemke, ruediger-lemke@t-online.de

**Aktivitäten Mühltage:** 10.45 Uhr Begrüßung, 11.00 Uhr Gottesdienst, ab 12.00 Uhr Mittagessen und Bewirtung, Mühlenführungen, Mahlsteinschärfen, Musik mit dem Soundorchester Owschlag, Tanzvorführungen, und vieles mehr, siehe [www.windmuehle-auguste.de](http://www.windmuehle-auguste.de)

## 80 Windmühle Anna

**Standort:** Norby, 24354 Rieseby

**Koordinaten:** 54.54319182 9.803461122

**Kontakt:** Karl-Heint Lappöhn, kontakt@muehle-anna.de

**Aktivitäten Mühltage:** 10.00 Uhr Eröffnungsgottesdienst, ab 11.00 Uhr Museumsführung, Außengelände mit Findlingsgarten, Göpel-Schuppen, Agrargeräterremise und Bienenhaus. Im Museumnebengebäude "Alte Sägerei". Demonstration alten Handwerks: Schuhmacherei; Stellmacherei; Schmiede, Drechseln. Weiterhin Schafe, Spinnen, Wolle filzen Kunst und Deko im Mühlenhaus, Lehmbackofen im Betrieb, Imbiss und Getränke, Kaffee und Kuchen ab 14.00 Uhr

## 82 Windmühle Anna

**Standort:** Dorfstr. 2, 24809 Nübbel

**Koordinaten:** 54.27575088 9.622143766

**Kontakt:** Heinz Rehder, info@stiftung-muehle-anna.de

**Aktivitäten Mühltage:** Mühlenführungen, Vorführung und Ausstellung "Altes Handwerk", Bewirtung 11.00 bis 17.00 Uhr

## 84 Wassermühle Aukrug

**Standort:** Zur Wassermühle 2, 24613 Aukrug - Bünzen

**Koordinaten:** 54.070488 9.80134

**Kontakt:** Elke Carstens

**Aktivitäten Mühltage:** Mühle geöffnet für Besichtigung

## 85 Wassermühle Hanerau

**Standort:** Mannhardtstr. 76, 25557 Hanerau

**Koordinaten:** 54.12021181 9.444056898

**Kontakt:** Jochen Pahl, jo.pahl@online.de

**Aktivitäten Mühltage:** 10.00 Uhr Gottesdienst, ab 13.00 Uhr musikalische Unterhaltung, Besichtigung von Mühle und Mühlengarten. Alle 2 Std. Führungen mit Darstellung des Mahlvorganges "vom Korn zum Mehl". Bewirtung, Verkauf von Backschrot, Mehl und Brot. Brötchen backen im Holzbackofen.

## 86 Wassermühle Manhagen

**Standort:** Manhagen, 24631 Langwedel

**Koordinaten:** 54.218972 9.923643

**Kontakt:** Frau Hoof, info@gut-manhagen.de

**Aktivitäten Mühltage:** Außenbesichtigung 10.00 bis 17.00 Uhr

## 110 Windmühle Götzberg

**Standort:** 24558 Henstedt-Ulzburg

**Koordinaten:** 53.79188585 10.04447229

**Kontakt:** Henry Petersen, info@vereingoetzbergerwindmuehle.de

**Aktivitäten Mühltage:** 11.00 bis 18.00 Uhr Programm mit Mühlenbesichtigung, bei Wind wird geschrotet, bei Windstille elektrisch gemahlen und gesiebt. Am Nachmittag mit Kaffee und Kuchen und die berühmte Buchweizentorte genießen. Essen vom Grill und kalte Getränke. Kindern malen die Mühle und spielen mit dem Spieletiger aus dem Spielmobil des Kinderschutzbundes.

## 111 Wassermühle Klein Rönnau

**Standort:** Mühlenweg 2, 23795 Klein Rönnau

**Koordinaten:** 53.96239452 10.32486077

**Kontakt:** Klaus Bostedt, kbostedt@kabelmail.de

**Aktivitäten Mühltage:** Schaumahlen, Kaffee und Kuchen sowie Bratwurst

## Freilichtmuseum Molfsee



### **126 Bockwindmühle Molfsee**

**Standort:** Hamburger Landstr. 97, 24113 Molfsee, Freilichtmuseum Molfsee

**Koordinaten:** 54.274386 10.078439

**Kontakt:** Freilichtmuseum Molfsee, service@schloss-gottorf.de

**Aktivitäten Mühlentag:** 11.00 Uhr: Gottesdienst an der Bockwindmühle "Der Geist Gottes weht, wo er will ..."; Führungen zum Thema Mühlen durch Herrn Wenzel, zu Zeiten siehe Aushang- Treffpunkt Torhaus

### **127 Windmühle Molfsee**

**Standort:** Hamburger Landstr. 97, 24113 Molfsee, Freilichtmuseum Molfsee

**Koordinaten:** 54.278158 10.08952

**Kontakt:** Freilichtmuseum Molfsee, service@schloss-gottorf.de

**Aktivitäten Mühlentag:** 11.00 Uhr: Gottesdienst an der Bockwindmühle "Der Geist Gottes weht, wo er will ..."; Führungen zum Thema Mühlen durch Herrn Wenzel, zu Zeiten siehe Aushang- Treffpunkt Torhaus

### **128 Spinnkopfwindmühle Molfsee**

**Standort:** Hamburger Landstr. 97, 24113 Molfsee, Freilichtmuseum Molfsee

**Koordinaten:** 54.275239 10.082283

**Kontakt:** Freilichtmuseum Molfsee, service@schloss-gottorf.de

**Aktivitäten Mühlentag:** 11.00 Uhr: Gottesdienst an der Bockwindmühle "Der Geist Gottes weht, wo er will ..."; Führungen zum Thema Mühlen durch Herrn Wenzel, zu Zeiten siehe Aushang- Treffpunkt Torhaus

### **129 Wassermühle Molfsee**

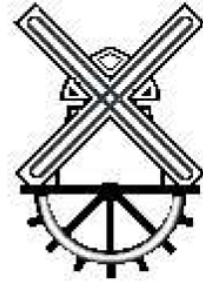
**Standort:** Hamburger Landstr. 97, 24113 Molfsee, Freilichtmuseum Molfsee

**Koordinaten:** 54.276895 10.079647

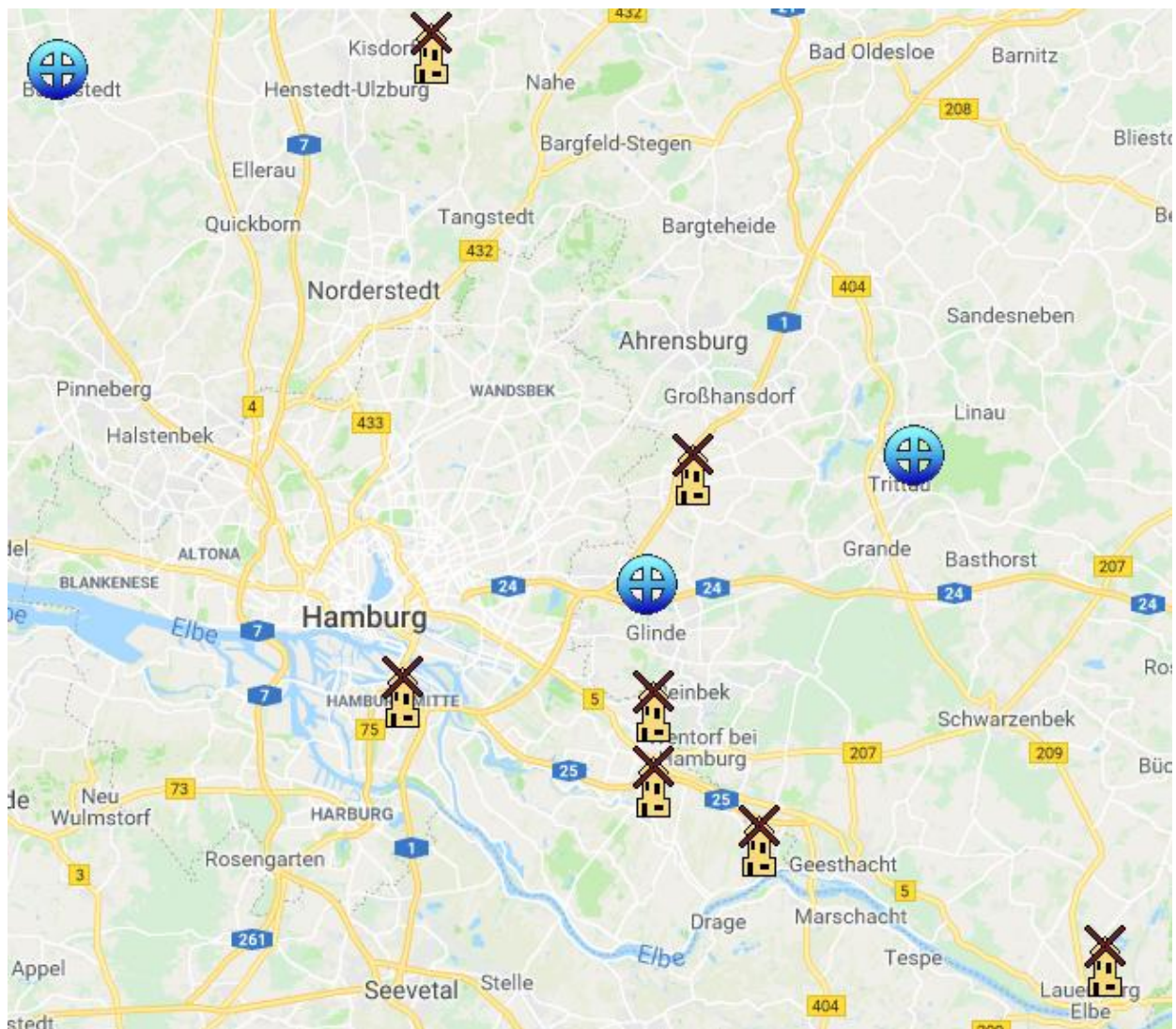
**Kontakt:** Freilichtmuseum Molfsee, service@schloss-gottorf.de

**Aktivitäten Mühlentag:** 11.00 Uhr: Gottesdienst an der Bockwindmühle "Der Geist Gottes weht, wo er will ..."; Führungen zum Thema Mühlen durch Herrn Wenzel, zu Zeiten siehe Aushang- Treffpunkt Torhaus

# Deutscher Mühlentag



**Pfingstmontag 21.05.2018**



Karte der an Mühlentag 2018 teilnehmenden Mühlen in Hamburg und Hamburger Umland

Quelle: [http://milldatabase.org/searches?utf8=%E2%9C%93&mill\\_society%5B%5D=dgm+schleswig-holstein+und+hamburg&mill\\_day%5B%5D=deutscher+m%C3%BChlentag+05.06.2017&symbols=simple&key\\_254=](http://milldatabase.org/searches?utf8=%E2%9C%93&mill_society%5B%5D=dgm+schleswig-holstein+und+hamburg&mill_day%5B%5D=deutscher+m%C3%BChlentag+05.06.2017&symbols=simple&key_254=)

### **134 Windmühle Glück Zu**

**Standort:** Chrysanderstr. 52 a, 21029 Hamburg (Bergedorf)

**Koordinaten:** 53.49323826 10.21525109

**Kontakt:** Andreas Güldner, andreas.gueldner@hamburg.de

**Aktivitäten Mühltage:** 11.00 bis 17.00 Uhr: Windbetrieb mit Vorführung aller Maschinen und des Mahlvorganges, Funktionsmodell vom Mahlgang, Ausstellung von Fotos der Mühlentechnik, Dieselmotor in Betrieb, Fotoausstellung TOKYO – IN BETWEEN, Kuchen und Mühlenbrot

### **135 Kokerwindmühle Curslack**

**Standort:** Vierländer Freilichtmuseum Rieck Haus, Curslack Deich 284, 21039 Hamburg (Curslack)

**Koordinaten:** 53.45938333 10.21477264

**Kontakt:** Freilichtmuseum Rieck Haus, rieckhaus@bergedorf.hamburg.de

**Aktivitäten Mühltage:** Museumsbetrieb 10.00 bis 17.00 Uhr mit Erzählungen auf Plattdeutsch zur Geschichte der Entwässerung der "Marschenlande", Demonstration der Wasserschnecke und die Besucher können die Grützmühle im Museum ausprobieren.

### **139 Windmühle Johanna**

**Standort:** Schönenfelder Str. 99 a, 21109 Hamburg (Wilhelmsburg)

**Koordinaten:** 53.49975623 10.02315874

**Kontakt:** Carsten Schmidt, windmuehle.johanna@t-online.de

**Aktivitäten Mühltage:** 10 Uhr Ökumenischer Gottesdienst und Eröffnung des „Hamburger Mühlenladens“, ab 11.00 Uhr Kunsthandwerkermarkt, Musikprogramm: 11.30 - 14.30 Uhr Band „8 to th Bar“, 12.30 - 13.00 Uhr Chor Wilhelmsburger Inseldeerns, 15.00 - 18.00 Uhr Band „US Mail“ mit Oldies und Rock ´n´ Roll, Mahlbetrieb bei ausreichenden Windverhältnissen sonst mit dem Motormahlgang, Mehlerverkauf, Führungen durch die Mühle, Mahlen mit diversen Handmühlen für Kinder, Gastronomiemeile

### **141 Windmühle Altengamme**

**Standort:** Altengammer Elbdeich 4, 21039 Hamburg (Altengamme)

**Koordinaten:** 53.43189864 10.29647238

**Kontakt:** Martin Villingner, navinavillinger@web.de

**Aktivitäten Mühltage:** 11.00 bis 18.00 Uhr, Führungen durch die Mühle, die Gäste können sich aber auch gern ganz ungezwungen alleine umsehen. Kunstausstellung im Mühlencafé und im Atelier und im wunderschönen Garten. Kaffee/Tee und selbstgebackene Torten/Kuchen im Mühlencafé

### **28 Lauenburger Windmühle**

**Standort:** Bergstr. 17, 21481 Lauenburg/Elbe, Elbe

**Koordinaten:** 53.37698214 10.5612672

**Kontakt:** Walter Weber-Niemann, kontakt@hotel-lauenburger-muehle.de

**Aktivitäten Mühltage:** kostenfreie Besichtigung

### **62 Wassermühle Rantzau**

**Standort:** Rantzau 14+18, 25355 Barmstedt

**Koordinaten:** 53.78249154 9.759338

**Kontakt:** Annelie, Reimer und Björn Mohr, info@toepferspass.de

**Aktivitäten Mühltage:** beide Wasserräder drehen sich und arbeiten, Fotoausstellung, Mühlengeist im Mühlenkeller, Getreidemahlen mit Handmühlen und Mühlenmodellen, „Rantzauer Münze“ schlagen, Trecker-Oldtimer mit Ackergeräten, Buschhacker in Aktion, Demo großer Flaschenzug für schwere Lasten. Live-Musik, Wasserspiele und Pferderundgang für Kinder, Bewirtung mit Waffeln, Eis, Kaffee und Kuchen, Fassbier

### **122 Windmühle Braak**

**Standort:** Braaker Mühle 7, 22145 Braak, Stormarn

**Koordinaten:** 53.6012315 10.24487074

**Kontakt:** Joachim Lessau, baeckerei@braaker-muehle.de

**Aktivitäten Mühltage:** Mühlenbesichtigung, Darstellung des Mahlvorganges, Verkauf von Mühlenprodukten, Brot auf Buchenholz backen. Kinderspiele, Kinder-Malwettbewerb, Kinderbacken, Hüpfburg, Bewirtung

### **124 Wassermühle Glinde**

**Standort:** Kupfermühlenweg 7, 21509 Glinde

**Koordinaten:** 53.548732 10.211108

**Kontakt:** Wolf-Dieter Bode, wolfdieterbode@gmx.de

**Aktivitäten Mühltage:** Bauernmarkt auf dem Mühlengelände 11.00 bis 18.00 Uhr mit Brotbacken im Lehmbackofen, Buttern mit historischen Gerätschaften

### **125 Wassermühle Trittau**

**Standort:** Am Mühlenteich 3, 22946 Trittau

**Koordinaten:** 53.607251 10.415831

**Kontakt:** Leif Erik Pöppel, wassermuehle@trittau.de

**Aktivitäten Mühltage:** Kunsthandwerkermarkt rund um die Mühle 10.00 bis 18.00 Uhr